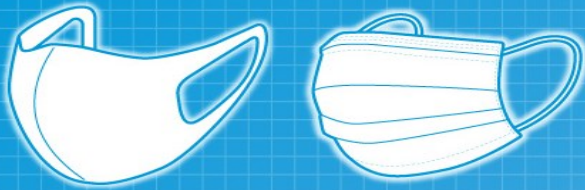




～ 今月のおすすめ商品 ～



コンパクトに折りたためる マスクケース



食事中の一時保管など

マスクをコンパクトに収容できるマスクケース

新型コロナウイルス(COVID-19)の感染拡大により、
マスク着用は一般的なものとなりました。

一方、マスクケースの持ち歩きは未だ一般化していないこともあり、
屋食時などにおけるマスクの衛生的な保管は不十分です。
手軽に使用でき、衛生的にマスクの一時保管を実現できる
製品のニーズは高まっています。

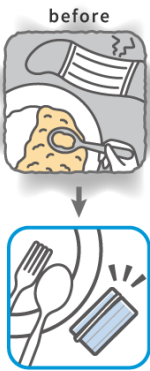
KOKUYO



特長

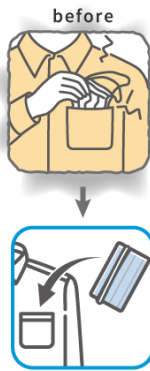
食事中の 一時保管に！

食事中などマスクを外したあとの一時保管にぴったりです。



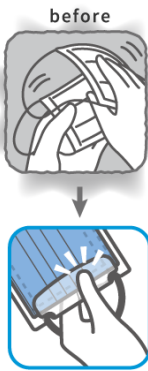
折りたたんで スッキリ収容！

4つ折りにしてコンパクトに携帯できます。(一部の立体マスクは2つ折りで収容できます)



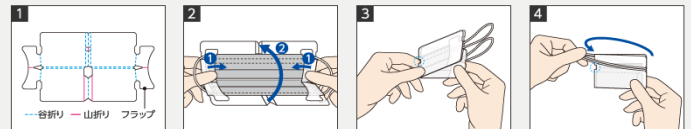
フラップ付きで 触れずに収容！

フラップにマスクの耳ひもをかけることで、マスク内面を触ることなく収容可能で衛生的です。



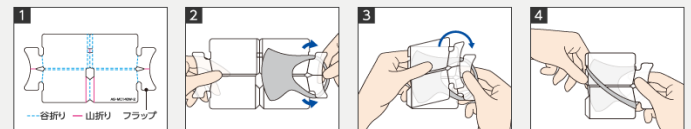
使用方法

ブリーツ型マスクの場合 対応マスクサイズ：ヨコ175×タテ95mm



図の折り目を参考に、ケース上下を確認してください。
①フラップに耳ひもを掛け、フラップを内側に折ります。②ケースを下から上に合折ります。
左右を重ねるように内側に折ります。
マスクの耳ひもをくぼみに掛けて固定します。

立体型マスクの場合 対応マスクサイズ：ヨコ80×タテ130mm (折りたたみ時/ヨコ寸法は耳ひも含まず)



図の折り目を参考に、ケース上下を確認してください。
マスクの耳ひもをフラップに掛けます。
横に折りたたみます。
耳ひもを掛けて完成です。

品番	定価	入り数	対応マスクサイズ
AS-MC140W-2	¥280(税別)	2個	ブリーツ型マスク:ヨコ175×タテ95mm 立体型マスク:ヨコ80×タテ130mm (折りたたみ時/ヨコ寸法は耳ひも含まず)
AS-MC140W-5	¥600(税別)	5個	

- 商品のお求めの際は「とみや各店舗」または「営業所」「営業担当」まで。
- お電話での掲載商品に関するお問い合わせはこちらまでお願いいたします。

湯沢店:0183-73-3148 秋田店:018-862-8002 大仙店:0187-63-5111
Office1:0183-73-9809

とみやの
ホームページ



※各店舗のみの取り扱いとなっている商品もございますのでご注意ください。

www.kk-tomiya.co.jp

2021年 1月

2020年 12月							2021年 2月						
日	月	火	水	木	金	土	日	月	火	水	木	金	土
	1	2	3	4	5		1	2	3	4	5	6	
6	7	8	9	10	11	12	7	8	9	10	11	12	13
13	14	15	16	17	18	19	14	15	16	17	18	19	20
20	21	22	23	24	25	26	21	22	23	24	25	26	27
27	28	29	30	31			28						

日曜日	月曜日	火曜日	水曜日	木曜日	金曜日	土曜日
27	28	29	30	31	① 元日	②
③	4	5	6	7	8	⑨
⑩	⑪ 成人の日	12	13	14	15	⑬
⑮	18	19	20	21	22	⑳
㉑	25	26	27	28	29	㉓
㉔	1	㉖				

○印の日は、お休みを頂きます。定休日は各営業所で異なります、当社ホームページでご確認下さい。

★ 今月の簡単レシピ ★ 簡単！簡単！すぐできる！なます



<材 料>

- ・大根 1/2本
- ・にんじん 中サイズ1/2
- ・塩 少々
- ★寿司酢 大さじ2~3
- ★塩 少々
- ★砂糖 大さじ1
- ★有れば柚の皮、絞汁 少々

<作 り 方>

①大根とにんじんを千切りにして、それぞれボールに入れ、塩少々いれてしんなりさせる。②それぞれ水気をしっかり絞り、ボールに入れ、寿司酢、砂糖、塩を入れて、よく混ぜる。あればゆずの皮や汁を入れても良い。

はにわ形の指サック「はにさっく」



はにさっく

© 2020 ライオン事務器

可愛いはにわたちがお仕事をサポート！？はにわの形の指サック



とぼけた表情が魅力！6種類のはにわたち

密かにファンの多い「はにわ」と、定番事務用品の一つである指サック、「よく見れば…似ているかも？」という発見から生まれた夢工房プロジェクト企画の商品です。ちょっととぼけた表情が魅力の6種類のはにわ達が、毎日のデスクワークを楽しくサポートしてくれます。



LION

¥450(税抜き)

※ポーズの組み合わせは決まっています。



見た目だけじゃない使いやすさ

外れにくいキャップタイプで、内側はリップ状になっているため指に程よくフィットし、紙をめくっている途中で滑って回りにくい構造です。裏側（はにわの背中側）には紙をめくりやすいよう凸凹の加工を施しており、突起で紙をしっかりキャッチします